

УТВЕРЖДАЮ

СОГЛАСОВАНО

Директор ГБОУ ДО ЦРТДЮ «Гермес»

Заместитель директора
по управлению ресурсами

А.А. Лыков

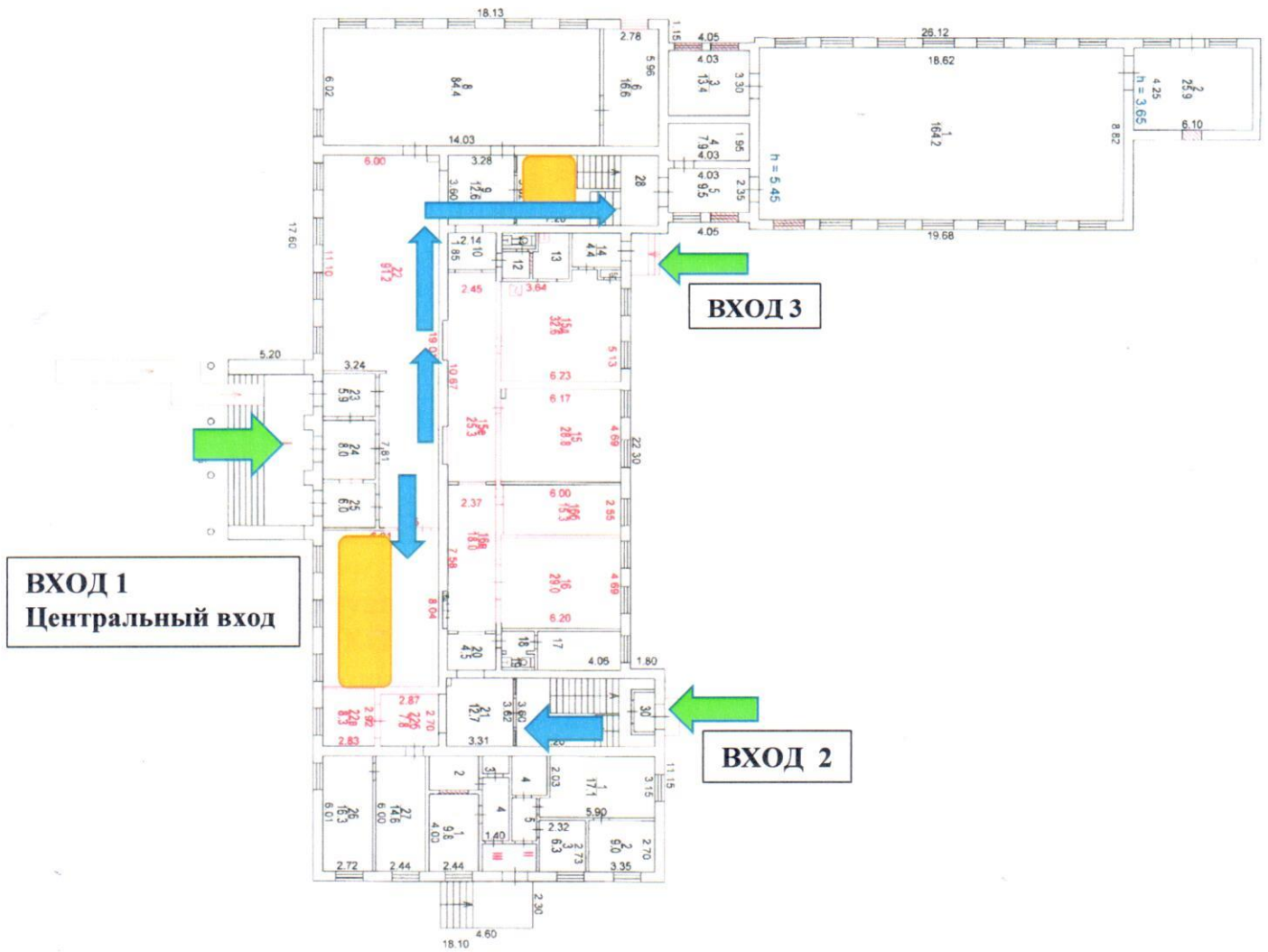
И.А. Арцибашев






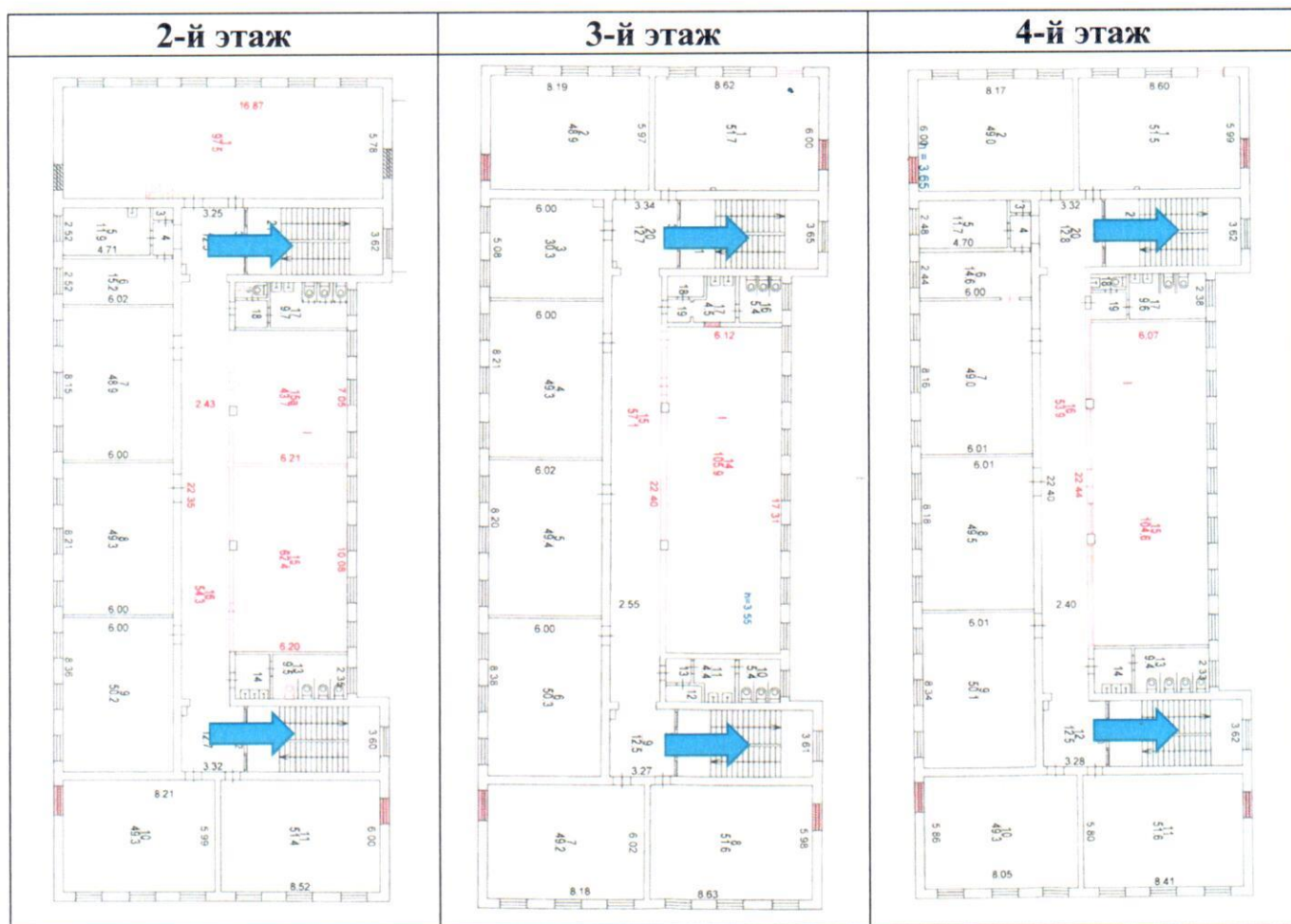
Председатель управляющего совета

А.О. Дуняшев

Ул. Дубнинская, д. 21 1-й этаж



-  - помещения для переодевания.
-  - направления движения по рекреациям
-  - направления входа в здание



1. Открыть эвакуационные выходы со стороны ГБОУ Школа №183.
2. Определить ВХОД 1 (Центральный вход) для входа и выхода детей педагогов дополнительного образования:

- Все дети до 8 лет
- Радуга
- ИЗО
- Жихарева
- Антипина Е.А.
- Букина
- Козинцева
- Крючкова
- Тулузаков
- Тананян
- Антонов С.С.
- Успенская
- Шемякина
- Воронина (кулинария)

3. Определить ВХОД 2 (пожарный выход рядом с администрацией) для входа и выхода детей педагогов дополнительного образования:

- Сергеев
- Габузян
- Чаплинский

- Стрекалов
- Косов
- Эйман
- Силина
- Алексеев Максим (дети с 12 лет)
- Воронина (танцы)
- Шачнев
- Проказина

4. Определить ВХОД 3 (пожарный выход рядом со спортивным залом) для входа и выхода детей педагогов дополнительного образования:

- Маликов
 - Кох
 - Родионов
 - Дерюгин
 - Филеева
5. Во время 2-х часовых и полутора часовых занятий на переменах дети остаются в кабинетах. Проветривание в таких группах осуществлять между занятиями разных групп.
6. Родители дошкольников допускаются в холл 1 этажа для помощи детям при переодевании. Во время занятий родители в здании не находятся.
7. Педагоги встречают детей у поста охраны (Вход 1 и Вход 2), измеряют температуру и ведут детей на занятия. Опоздавшим детям температуру измеряет сотрудник охраны.
8. Спортсмены (Вход 3) встречают детей, измеряют температуру, закрывают дверь на задвижку, провожают детей в раздевалку, а затем на занятия. Опоздавшие дети входят через центральный вход. Во время переодевания детей педагог должен контролировать поведение детей.
9. Дети старше 12 лет самостоятельно поднимаются на занятия. Температуру измеряет сотрудник охраны.