

УТВЕРЖДАЮ

СОГЛАСОВАНО

Директор ГБОУ ДО ЦРТДЮ «Гермес»

Заместитель директора
по управлению ресурсами

А.А. Лыков

И.А. Арцибашев

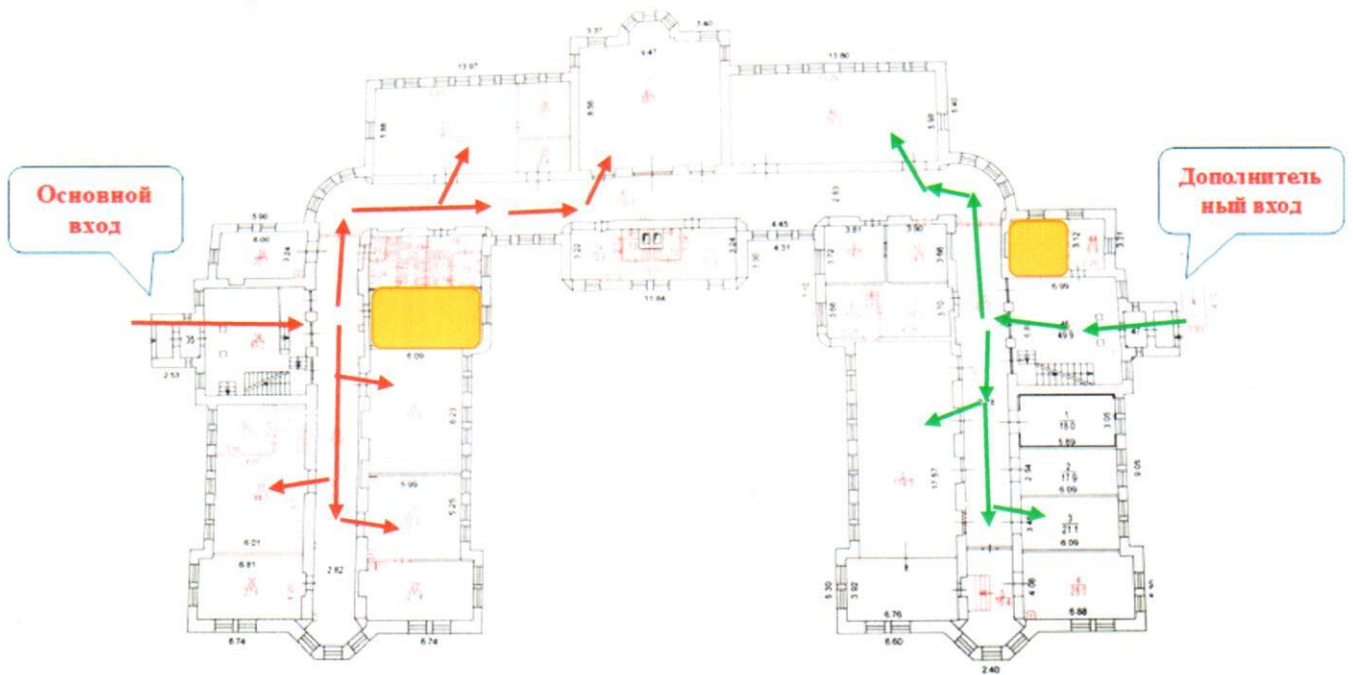
Председатель управляющего совета

А.О. Дуняшев



**Организация разграничения потоков обучающихся
в ГБОУ ДО ЦРТДЮ «Гермес»**

Ул. Тимирязевская, д. 28 1-й этаж

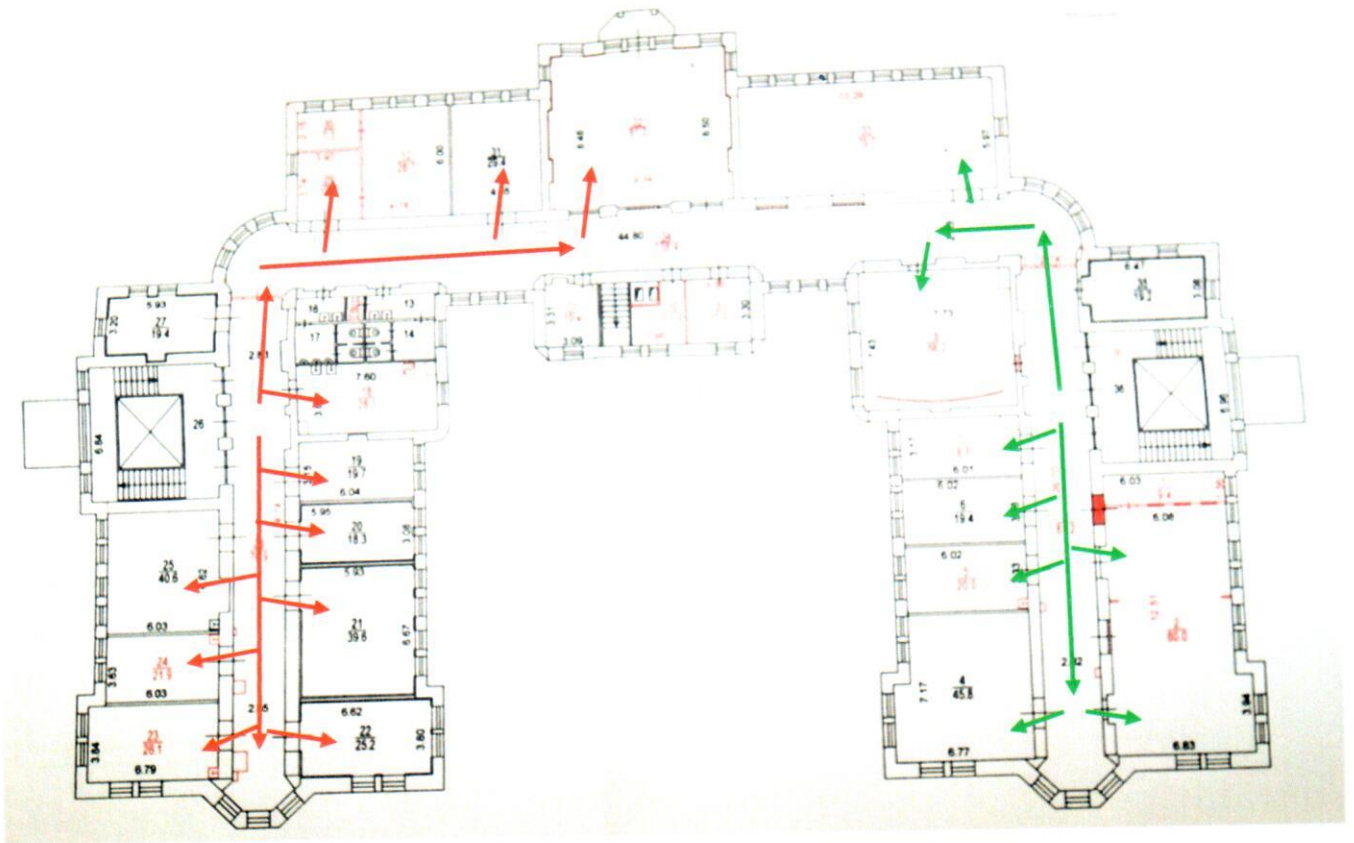


- помещения для переодевания;



— потоки перемещения обучающихся по корпусу

Ул. Тимирязевская, д. 28 2-й этаж



- помещения для переодевания;



- потоки перемещения обучающихся по корпусу