

УТВЕРЖДАЮ

СОГЛАСОВАНО

Директор ГБОУ ДО ЦРТДЮ «Гермес»

А.А. Лыков

Заместитель директора
по управлению ресурсами

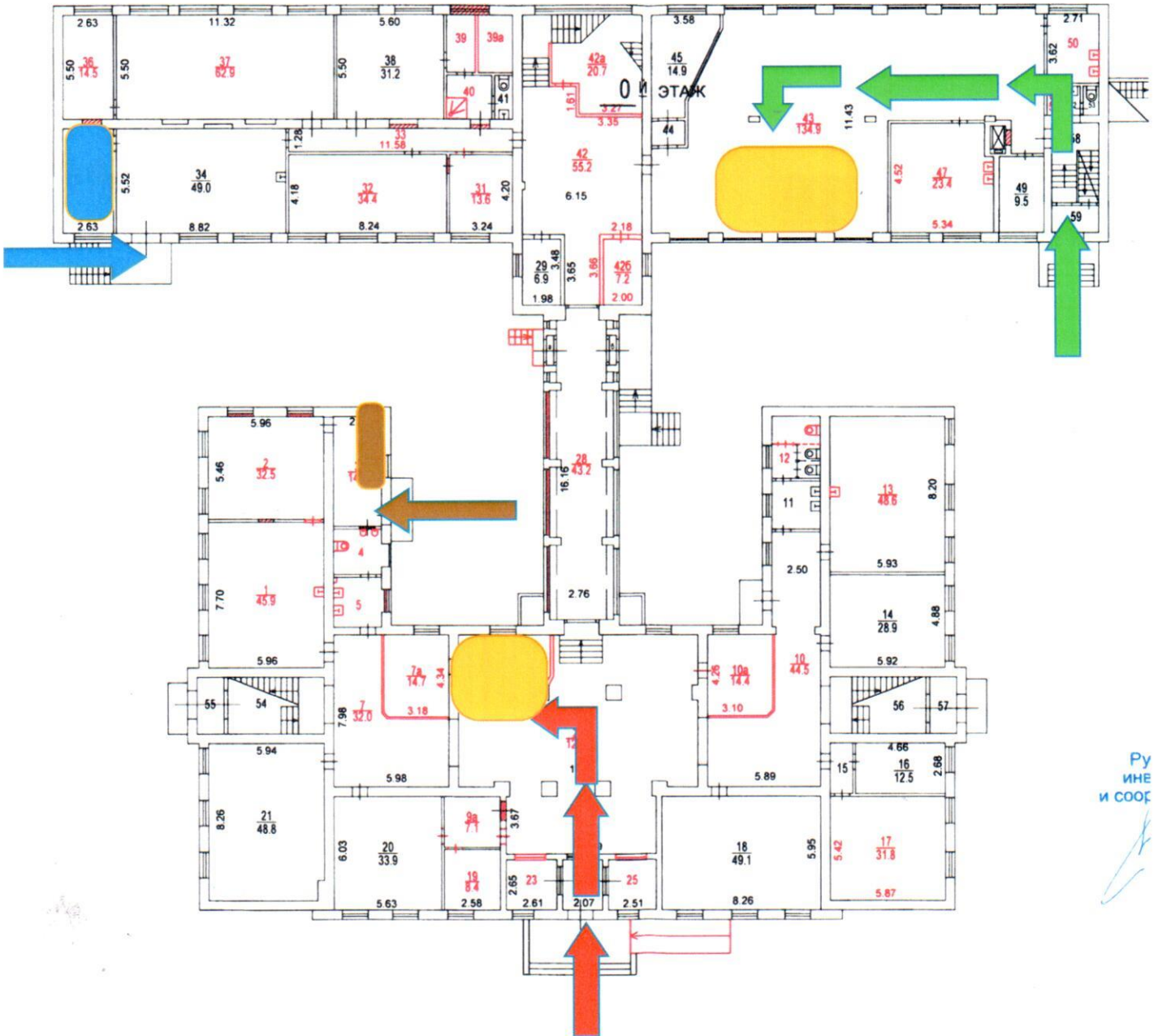
И.А. Арцибашев

Председатель управляющего совета

А.О. Дуняшев



Чинская д. 10: 1-й этаж



ВХОД №1 (центральный)



**Общий гардероб на
1 этаже**

ВХОД № 2 (ТИР) – только для



Раздевалки в Тире

ВХОД № 3 (КАФЕ)



Раздевалка при кафе

ВХОД № 3 (Кабинет пожарной безопасности)



Раздевалка при кабинете